



[www.holisticcures.jp](http://www.holisticcures.jp)

 CREATE ION®

製造元:株式会社 クレイツ

〒815-0075 福岡市南区長丘3-23-33

TEL 092-552-5331 FAX 092-552-5924

<http://www.createion.net>

HOLISTIC CURE  
Styling Series



キセキでもない、魔法でもない、  
自然のチカラで「自分至上最高の美髪」にー。

## HOLISTIC BEAUTY × ADVANCED TECHNOLOGY

女性の魅力や美しさの象徴でもある「髪のツヤ・潤い」。  
ダメージで失われたそれらを取り戻すために着目したのは  
外側からのケアだけでなく、  
髪本来の素材を“内側から根本的にケア”するホリスティックビューティの発想。

『ホリスティックキュア スタイリングシリーズ』は、  
天然鉱石やミネラルを活用した「最先端のテクノロジー」により  
ダメージを負った髪の水分バランスを整え、  
キューティクルをしっかりと引き締めることで  
潤いとツヤを取り戻し、健康的でより美しい髪へと導きます。



CREATE ION®  
TECHNOLOGY

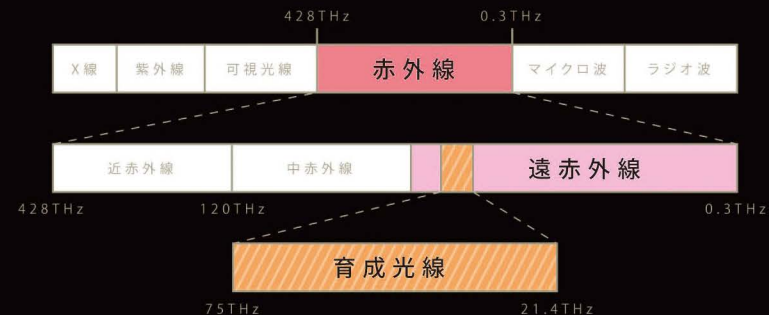
## 自然のチカラを活用した、 「クレイツイオン®テクノロジー」

近年、美容業界でも注目されている「天然鉱石」一。  
地球の誕生と共に長い年月をかけてつくられた天然鉱石の中には  
太陽光線や自然の動的エネルギーを吸収し、  
自らエネルギーを放出する鉱石も存在します。  
そんな天然鉱石を目的に応じて、厳選・パウダー化し、  
バランスよく配合する事で  
最大限の効果を発揮させるクレイツの独自技術が  
『クレイツイオン®テクノロジー』です。

※クレイツは、自然界の力を活用した技術を、美容・健康に纏わるあらゆる製品に応用したバイオニアブランドです。

# 「クレイツイオン®テクノロジー」 による美髪効果

数種類の天然鉱石やミネラルをパウダー化し、ドライヤーの通風孔やアイロンのプレートに加工(キュアクリスタル加工)する事で、人体に良い効果を与えと言われる遠赤外線(一種「育成光線(テラヘルツ波)」)を放出。その振動により、毛髪表面の水分を分解(クラスター化)し、毛髪内部まで水分を行き渡らせることで偏った水分バランスを整え、ダメージケアを可能に。また、キューティクルをしっかりと引き締め、使うたびに潤いとツヤを取り戻し、美しい髪へと導きます。

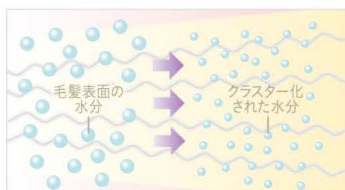


## 例) ホリスティックキュアドライヤーの毛髪メカニズム イメージ



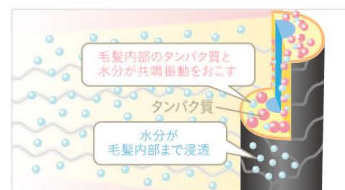
ドライヤー内部から「育成光線」を放出

キュアクリスタル加工されたドライヤー内部から、「育成光線(テラヘルツ波)」を放出します。



毛髪表面の水分を分解(クラスター化)

育成光線が毛髪表面の水分に振動(21.4~75兆回/秒)を与え、水分を分解(クラスター化)します。



水分が髪内部まで浸透し、しっかりと定着

微細化された水分が髪内部に浸透。タンパク質と結合する事で髪内部の水分バランスを整えます。



キューティクルを引き締め、髪にツヤを与える

キュアクリスタル加工による皮膜形成効果で、キューティクルを引き締め、髪に美しいツヤを与えます。



## HOLISTIC CURE DRYER

CCID-P01B

ホリスティックキュア ドライヤー

速乾・軽量・美髪効果  
すべてが最高峰。

### <SPEC DATA>

型名 / CCID-P01B  
電源 / 100VAC  
消費電力 / 1500W  
本体重量 / 約405g (コード・ノズル除く)  
本体サイズ / 約H240×W230×D75mm (ノズル除く)  
コードの長さ / 約3.0m  
加工仕上 / キュアクリスタル加工 (本体内部・ディフューザー・ノズル)

※品質改良の為、予告なく仕様を変更する場合がございます。

※写真や色は印刷により若干異なる場合があります。

HOLISTIC CURE DRYER  
PRODUCT FEATURES

商品特徴



CURE CRYSTAL DIFFUSER

使うほどに艶やかで潤いのある美しい髪へ  
「キュアクリスタルディフューザー」

数種類の天然鉱石やミネラルをマイクロパウダー化して独自配合し、ドライヤーの「通風孔(ディフューザー)」や「ノズル」「本体内部」に加工。髪にツヤと潤いを与えます。



BLDC MOTOR

ハイパワーの風でドライ時間の短縮を実現  
「BLDCモーター」搭載

従来のドライヤーと比べ、耐久性が高く※、圧倒的な回転数を誇る「ブラシレスDCモーター」を搭載。ムラのないクリーンな風をハイパワーで放出し、スピードドライを可能にします。  
※一般的なDCモーターより、約60倍モーター寿命が長持ち



TEMPERATURE CONTROL SWITCH

温風・冷風の切替が瞬時に可能  
「温風・冷風切替スイッチ」

スイッチひとつで温風を残さず、すばやく冷風にチェンジ。仕上げに冷風を当てることで、髪のツヤ・質感がさらにアップします。

美髪効果

大風量  
1500W

軽量  
速乾

2段階  
風量調節

温風・冷風  
切替

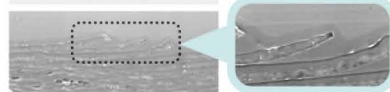
お手入れ  
カンタン※

※ ほこりや汚れがたまりやすい吸い込み口のキャップが取り外せるので、メンテナンスが容易に

髪を傷めず、  
潤いとツヤのある髪に。

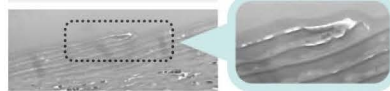
キュアクリスタル加工されたドライヤー内部から放出される「育成光線(テラヘルツ波)」により、毛髪表面の水分を分解させ、微粒子化された水分が髪内部まで浸透、タンパク質と結合することで「潤い」を保持します。また、キューティクルを傷めず、手触りのよいツヤやかな髪へと導きます。

自然乾燥毛



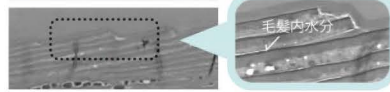
自然乾燥毛ではキューティクルが開き層間に隙間がある。

イオン未加工ドライヤー施術毛



オーバードライでキューティクル端部が丸まっている…。また、キューティクルが密着し、毛髪内の水分も無い。

ホリスティックキュアドライヤー

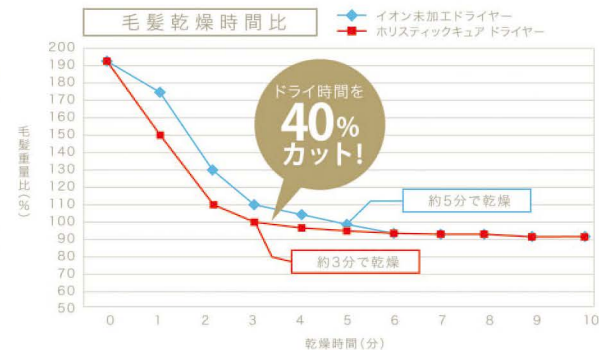


毛髪内に水分が溜まった状態で、「潤い」をキープ。また、キューティクルを引き締めツヤやかな髪に!

検査機関：新潟県工業技術総合研究所 県央技術支援センター

風量や熱だけに  
頼らない速乾力を実現。

キュアクリスタル加工されたドライヤー内部から放出される「育成光線(テラヘルツ波)」効果で、毛髪の内側からも温まる(乾かす)ことが出来るため、通常の約60%の時間でドライが可能。また、ドライ時間の短縮により、髪への熱ダメージを抑えられます。



検査機関：新潟県工業技術総合研究所 素材応用技術支援センター



## HOLISTIC CURE STRAIGHT IRON

CCIS-G03B

ホリスティックキュア ストレートアイロン

まっすぐも、ウェーブも  
使うたび髪質矯正。

### < SPEC DATA >

型名 / CCIS-G03B  
電源 / 単相100-240VAC  
消費電力 / 30-40W  
プレート表面温度 / 約120~200℃  
本体重量 / 約165g (コード除く)  
本体サイズ / 約L225×H30×W30mm  
コードの長さ / 約2.0m  
加工仕上 / キュアクリスタル加工 (プレート部)

※品質改良の為、予告なく仕様を変更する場合がございます。

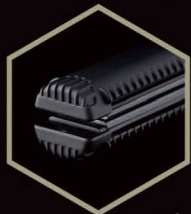
※写真や色は印刷により若干異なる場合があります。



### CURE CRYSTAL PLATE

使うほどに、髪質矯正されたような美しい質感に「キュアクリスタルプレート」

数種類の天然鉱石やミネラルをマイクロパウダー化して独自配合し、アイロンのプレートに加工。  
 髪にツヤと潤いを与え、艶やかなスタイルを長時間キープします。



### ROUND HEAD

これ一つでストレートやウェーブもアレンジ自在「ラウンドヘッド」

ナチュラルなストレートヘアはもちろん、アイロンを開けると円形になるヘッドが、JカールやCカール、波ウェーブなど様々なアレンジを可能にします。



### SIDE COMB

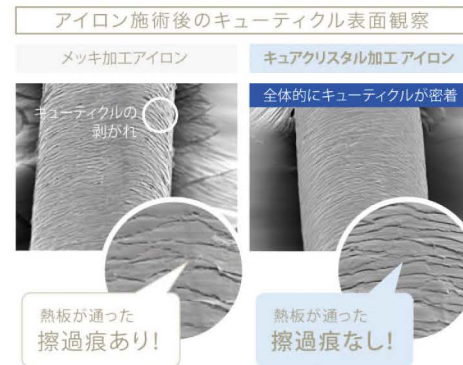
スタイリング時の毛流れを整える「サイドコム」

本体両サイドに加工したサイドコムが、スタイリング時の毛流れを整えてくれるので、ストレートやカールもキレイに仕上がります。

- 美髪効果
- スタイル長時間キープ
- 軽量コンパクト
- 5段階温度調節 (120-200°C)
- 海外兼用
- 自動電源OFF機能
- 開閉ロック機能

## キューティクルを傷めず、使うたびにツヤやかな髪に。

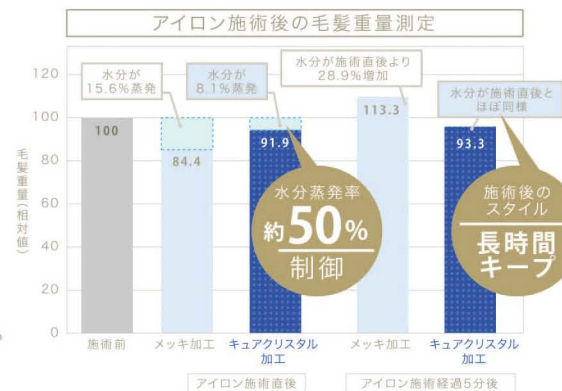
潤滑性の高い「キュアクリスタルプレート」だから、キューティクルを傷めず、スタイリングが可能。  
 また、キュアクリスタルプレートの「育成光線（テラヘルツ波）」による皮膜形成効果で、キューティクルを引き締め、ツヤのある美しい髪へと導きます。



検査機関：新潟県工業技術総合研究所 県央技術支援センター

## 「潤い」を閉じ込め、スタイル長時間キープ。

キュアクリスタルプレートの「育成光線（テラヘルツ波）」効果により、微細化（クラスター化）された水分が、毛髪内部のタンパク質に吸収され、結合水としてなじむことで「潤い」を保持。  
 また、施術後のスタイルを長時間キープします。



検査機関：新潟県工業技術総合研究所 素材応用技術支援センター





26  
mm

32  
mm

## HOLISTIC CURE CURL IRON

CCIC-G7208B / CCIC-G72010B

ホリスティックキュア カールアイロン 26mm / 32mm

素早く巻けて、崩れない  
とろける艶カール。

### <SPEC DATA>

型名 / <26mm>CCIC-G7208B・<32mm>CCIC-G72010B

電源 / 単相100-240VAC

消費電力 / <26mm>34-240W・<32mm>44-240W

プレート&パイプ表面温度 / 約150~190℃

本体重量 / <26mm>約190g・<32mm>約270g (コード除く)

本体サイズ / <26mm>約L330×H80×W50mm・<32mm>約L330×H85×W50mm

コードの長さ / 約3.0m

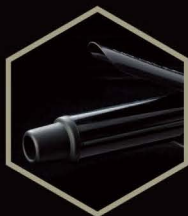
加工仕上 / キュアクリスタル加工 (プレート・パイプ部)・シリコンラバー加工 (パイプ部)

※品質改良の為、予告なく仕様を変更する場合がございます。

※写真や色は印刷により若干異なる場合があります。

HOLISTIC CURE CURL IRON  
PRODUCT FEATURES

商品特徴



CURE CRYSTAL PLATE&PIPE

使うほどに、艶やかでとろけるようなカールヘアに「キュアクリスタルプレート&パイプ」

数種類の天然鉱石やミネラルをマイクロパウダー化して独自配合し、アイロンのプレートとパイプ部に加工。髪にツヤと潤いを与え、弾力のある艶カールを長時間キープします。



SILICON RUBBER

髪に優しく、スムーズに巻きやすい「シリコンラバー」

パイプ部に加工した、弾性に優れた「シリコンラバー」が髪に優しくフィット。適度なテンションをかけることができるので、スタイリングがスムーズに行えます。



TEMPERATURE CONTROL SWITCH  
髪質に合わせて温度調整できる「5段階温度調節機能」

150°C~190°Cまで10°C毎の5段階温度調節が可能なので、髪質に合わせた最適な温度でスタイリング可能。

美髪効果

スタイル長時間キープ

高速温度上昇  
※1

プロ仕様  
※2

5段階温度調節  
(150~190°C)

海外兼用

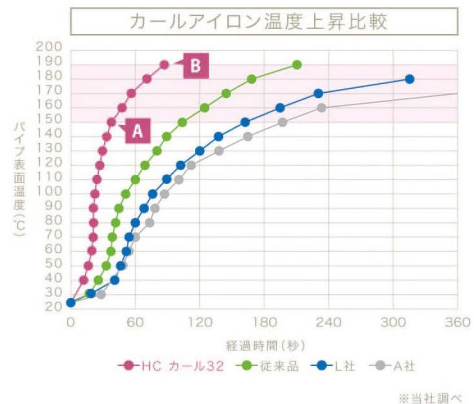
自動電源OFF機能

※1: 電源ONから約45秒で使用できる高性能のヒーター搭載 ※2: プロが巻きやすさにこだわって開発した、使いやすく女性でも持ちやすいスリムなハンドルを採用

抜群の温度上昇で  
時短スタイリングを可能に。



電源ONから、わずか45秒<sup>※</sup>で使用ができる超高速温度上昇を実現。忙しい朝でも時短スタイリングを可能にします。  
(※190°C設定で150°C到達時の時間)



驚異的な温度復旧力。  
熱ムラの無い美しい髪へ。



1回のスタイリングで落ち込みがちなパイプ表面温度も驚異的な温度復旧力で最小限に制御。短時間で設定温度まで復旧できる為、髪に均一の熱を与えることができ、熱ムラの無い美しい髪へと導きます。

